



あおばリゾート 伊豆高原店 vol.13

information



ただいま内外装全面リフォーム中 10月中旬完成予定

ちよこっと
先行公開！！



間取り:3DK+S
交通:伊豆高原駅
約5km
建物面積:85.29㎡
土地面積:248㎡
築年:平成12年7月
取引形態:仲介
物件No.:HP未公開



価格:1,480万円



リフォーム後引き渡しのため手入れ不要

南東向きの建物 & 角地で日照良好

バス停まで徒歩4分

平坦なお庭で家庭菜園やドッグランも◎

温泉引込可能 (別途権利金要)

〒413-0231 静岡県伊東市富戸1317番457・大室高原別荘地3丁目505

TEL:0120-06-3221 FAX:0557-52-3231

URL:www.aoba-resort.com mail:aoba@aoba-resort.com

伊豆の不動産のことならお任せください。

売却査定・買取査定・その他、お気軽にご相談下さい。

10月 物件情報

富戸 95万円

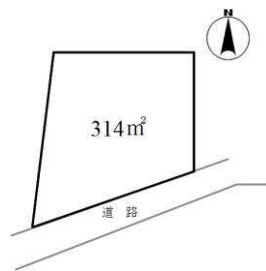


土地面積:723㎡
交通:富戸駅
約0.7km
建ぺい率:20%
容積率:60%
地形:緩傾斜地
取引形態:仲介
物件No.:L5177



- 富戸駅より徒歩圏
- 緑の多い閑静な環境
- 200坪を超えるゆとりある敷地
- 奥まった立地でプライベート感たっぷり

伊豆高原 290万円



土地面積:314㎡
交通:伊豆高原駅
約3.7km
建ぺい率:20%
容積率:60%
地形:緩傾斜地
取引形態:仲介
物件No.:L4153

- 大室高原別荘地 3丁目
- 敷地より相模湾遠望
- バス停至近(徒歩1分)
- 周辺は飲食店・ギャラリーなど多数
- 温泉引込可能

城ヶ崎海岸 450万円



間取り:2LDK
交通:城ヶ崎海岸駅
約2.7km
専有面積:69.21㎡
管理費等:110,400円/年
築年:昭和61年12月
取引形態:仲介
物件No.:M4916

- プライムコミュニティ伊東
- 閑静な場所に建つ連棟式建物
- 家具付
- 国道からのアクセス良好
- 温泉引込可能

城ヶ崎海岸 470万円



間取り:1LDK
交通:城ヶ崎海岸駅
約1.2km
専有面積:46.08㎡
管理費等:29,040円/月
築年:平成2年6月
取引形態:仲介
物件No.:M5209

- シーズ城ヶ崎
- 最上階、南西向き
- お部屋のコンディション良好
- コンパクトで使いやすい広さ
- 温泉大浴場有

伊豆高原 730万円



間取り:3LDK
交通:伊豆高原駅
約8km
建物面積:77.84㎡
土地面積:274㎡
築年:平成6年11月
取引形態:仲介
物件No.:H4697

- あかざわ恒陽台別荘地
- 管理体制が良く、緑の多い環境
- 伊豆高原駅までの無料シャトルバス有
- 相模湾・大島などを望む好眺望
- 温泉権利付

伊豆高原 890万円



間取り:3LDK
交通:伊豆高原駅
約7.6km
建物面積:131.32㎡
土地面積:445㎡
築年:平成3年2月
取引形態:仲介
物件No.:H4789

- 赤沢望洋台別荘地
- 1階、2階とも相模湾を望む
- 無料シャトルバス有
- 日当たりの良いお庭と広い浴室有
- 温泉引込可(配管有)

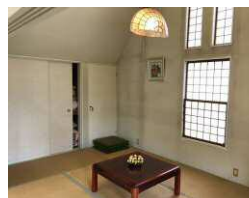
伊豆高原 930万円



間取り:2LDK
交通:伊豆高原駅
約4.1km
建物面積:53.40㎡
土地面積:386㎡
築年:平成2年2月
取引形態:仲介
物件No.:H5286

- 大室高原別荘地 1丁目
- 使いやすい平家建
- 勾配天井で開放感有
- 平坦なお庭は家庭菜園・ドックランにも
- 温泉権利付

伊豆高原 995万円



間取り:3LDK
交通:伊豆高原駅
約5.2km
建物面積:93.25㎡
土地面積:390㎡
築年:昭和60年3月
取引形態:仲介
物件No.:H5218

- 大室高原別荘地 1丁目
- 海・ゴルフ場を一望
- 個性的な外観で山荘風の室内
- 石風呂の浴槽
- 温泉引込可

伊豆高原 1,980万円



間取り:4K
交通:伊豆高原駅
約2.5km
建物面積:109.73㎡
土地面積:426㎡
築年:昭和61年1月
取引形態:仲介
物件No.:H4041

- 南大室台分譲地
- ゆとりある和風建築
- お庭には豊富な樹木有
- お庭の東屋ではBBQ可能
- 以前は蕎麦屋さんとしてご盛業

伊豆高原 2,380万円



間取り:3LDK+S
交通:伊豆高原駅
約4.6km
建物面積:101.38㎡
土地面積:439㎡
築年:平成18年9月
取引形態:仲介
物件No.:H4912

- 大室高原別荘地 10丁目
- モダンな本格スウェーデン住宅
- 相模湾・伊豆の島々を遠望
- 日当たりの良い芝庭有
- 温泉権利付

その他、多数物件を取り揃えております。気になることなどありましたら、お気軽にお問い合わせ下さい。地元出身のスタッフがご対応致します。