



# あおばリゾート 伊豆高原店 vol.11

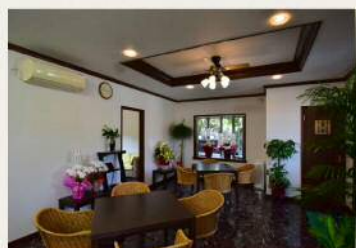
## information



都会の褐藻から離れ自然に囲まれる暮らし。  
 広い土地だからこそできる、芝庭を使ったドッグランや、ご家族・ご友人たちと賑やかに楽しむBBQ。家庭菜園やガーデニング、自分好みにアレンジするDIY。  
 地平線から昇る朝日を眺めたり、温泉を満喫したりと、伊豆だからこそできる生活スタイル。  
 ゆっくりと流れる時間をお楽しみください。



物件番号:4153  
 価格:2,900,000円  
 土地面積:314㎡  
 地勢:平坦・緩傾斜地  
 接道方位:南東側  
 最寄り駅:伊豆高原駅  
 取引形態:売主  
 備考:自治会費  
 土地のみ:3,600円  
 建物付き:7,200円



〒413-0231 静岡県伊東市富戸1317番457・大室高原別荘地3丁目505  
 TEL:0120-06-3221 FAX:0557-52-3231  
 URL:<http://www.aoba-resort.com> mail:[aoba@aoba-resort.com](mailto:aoba@aoba-resort.com)

伊豆の不動産のことならお任せください。

売却査定・買取査定・その他、お気軽にご相談下さい。

伊豆高原のシンボル『大室山』の麓に広がる約4,800区画ある大室高原別荘地。本地は、南東側の道路に面しており、陽当たり良好。緩傾斜地もありますが、ひな壇の菜園スペースにしたり、地勢を生かしたドッグラン等に。建築の仕方次第で遠方に海を望みます。大手工務店様や、地元を知り尽くした工務店様のご紹介も承ります。  
 現在温泉権利はありませんが、新規で引込むことは可能です。  
 本地は、弊社売主につき仲介手数料は必要ありません。  
 是非、一度現地の確認へお越し下さい。



# 8月 物件情報

## 川奈 880万円



間取り:3LDK+ホール  
交通:川奈駅  
約5.9km  
建物面積:116.97㎡  
土地面積:300.05㎡  
築年:平成10年3月  
取引形態:仲介  
物件No.:H5181

- 室内美麗でお手入れ不要です
- 平成22年屋根・外壁塗装済みです
- 2階洋室部分は仕切ることができて2部屋として利用することも可能です
- 4~5台駐車可能な駐車スペースです

## 伊豆高原 1080万円



間取り:2LDK  
交通:伊豆高原駅  
約4.5km  
建物面積:82.14㎡  
土地面積:409㎡  
築年:昭和58年5月  
取引形態:仲介  
物件No.:H4379

- 手入れされた南向きの芝庭が綺麗です
- リビングと続きの広いウッドデッキは解放感たっぷりの贅沢な空間です
- 2階から海を遠望できる贅沢な眺望です
- 周辺に飲食店等の施設が多数あります

## 伊豆高原 1790万円



間取り:5LDK+S  
交通:伊豆高原駅  
約2.5km  
建物面積:119.77㎡  
土地面積:568㎡  
築年:平成14年7月  
取引形態:仲介  
物件No.:H5016

- 大手ハウスメーカー施工の物件です
- ゆとりある5SLDKの間取りです
- 平坦で綺麗な芝庭が魅力です
- 永住にも別荘にもおすすめのロケーションで伊豆高原ライフをお楽しみください

## 川奈 2780万円



間取り:4LDK  
交通:川奈駅  
約5km  
建物面積:131.34㎡  
土地面積:444㎡  
築年:平成17年3月  
取引形態:仲介  
物件No.:H5033

- 緑豊かなイトーピア碧湖畔台別荘地
- チークやサクラなどの無垢材や珪藻土を使った本格建築の建物です
- 南向きの建物と庭は日照・通風ともに良好で山並みを望む眺望も魅力です

## 片瀬白田 290万円



間取り:2DK  
交通:片瀬白田駅  
約500m  
専有面積:45.50㎡  
管理費等:26,820円  
築年:平成元年7月  
取引形態:仲介  
物件No.:M5060

- ルシーヌ南熱川 周囲が平坦な立地です
- 海岸まで2分ほどのロケーションが魅力です
- 1階には内科医院があるので安心です
- 駅から徒歩7分ほどの便利な立地です

## 城ヶ崎海岸 470万円



間取り:1LDK  
交通:城ヶ崎海岸駅  
約1.2km  
専有面積:46.08㎡  
管理費等:29,040円  
築年:平成2年6月  
取引形態:仲介  
物件No.:M5209

- シーズ城ヶ崎 最上階のお部屋です
- 大室山など伊豆の山々の眺望が綺麗です
- 風通しの良いつくりです
- コンディション良好なお部屋です

## 伊豆高原 480万円



間取り:1LDK  
交通:伊豆高原駅  
約700m  
専有面積:45㎡  
管理費等:33,630円  
築年:平成4年7月  
取引形態:仲介  
物件No.:M5172

- ファミールヴィラ伊豆高原
- 生活良好なリゾートマンションです
- 地震にも堅牢なSRCです
- 駅から徒歩9分ほどの便利な立地です

## 伊豆高原 580万円



間取り:1LDK  
交通:伊豆高原駅  
約5.8km  
専有面積:50.05㎡  
管理費等:26,800円  
築年:平成4年1月  
取引形態:仲介  
物件No.:M5184

- パルファイン伊豆高原
- スタイリッシュな外観がお洒落です
- 大きな窓から望む相模湾の眺望が売りです
- 大切なペットと暮らせるマンションです

## 伊豆高原 1800万円



間取り:3LDK  
交通:伊豆高原駅  
約3.5km  
専有面積:94.46㎡  
管理費等:56,400円  
築年:平成2年6月  
取引形態:仲介  
物件No.:M5167

- ロワジュール伊豆高原人気の番館です
- 施設と管理が充実のリゾートマンションです
- 温暖な気候の伊豆高原で四季を楽しめます
- 間取りはゆとりある3LDKです

## 城ヶ崎海岸1380万円



交通:城ヶ崎海岸駅  
約500m  
土地面積:659㎡  
建ぺい率:20%  
容積率:60%  
地勢:高台平坦地  
取引形態:仲介  
物件No.:L5178

- 城ヶ崎海岸駅から徒歩圏内の立地です
- メイン通りに接する平坦な土地です
- アクセスの良さから事務所や店舗にも活用できます
- 定住にも別荘にもお勧めです

その他、多数物件を取り揃えております。気になることなどありましたら、お気軽にお問い合わせ下さい。地元出身のスタッフがご対応致します。

