



# 5月



## あおばリゾートの

## あおばリゾート

裏面も是非!

### 永住向きおススメ戸建でご検索下さい!

0120-05-3331

静岡県知事免許(6)10508号

〒414-0002 静岡県伊東市瀬川1-9-18

http://www.aoba-resort.com/

## 1 川奈

### 850万円

【HPNo.3839】

川奈駅より 約5.7km

土地面積:231㎡

(約69.9坪)

建物面積:86.11㎡

(約26坪)

構造:木造2階建

間取り:3LDK

築年:平成3年5月築

伊東の市街地より山手に入った閑静な住宅地。太陽光発電を設置しており、売電も可能です。【仲介】

【仲介】



②面と現況が相違する場合は現況優先と致します。

## 2 南伊東

### 990万円

【HPNo.4141】

南伊東駅より 約0.5km

土地面積:109.92㎡

(約33.3坪)

建物面積:76.29㎡

(約23.1坪)

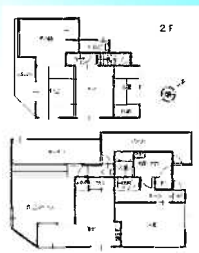
構造:木造2階建

間取り:4DK

築年:昭和31年12月築

生活便の良い南伊東の幹線道路に面した店舗付き住宅何事にも向く立地です。現在居酒屋を盛業中。【仲介】

【仲介】



②面と現況が相違する場合は現況優先と致します。

## 3 富戸

### 1,080万円

【HPNo.3780】

富戸駅より 約1km

土地面積:293.54㎡

(約88.8坪)

建物面積:74.11㎡

(約22.4坪)

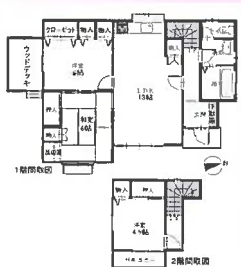
構造:木造2階建

間取り:3LDK

築年:平成11年1月築

高台から海・島を見下ろせます。室内は状態良好で即入居可、陽当たりがよいガーテニングに向く平地です。【仲介】

【仲介】



②面と現況が相違する場合は現況優先と致します。

## 4 川奈

### 1,380万円

【HPNo.4114】

川奈駅より 約4.8km

土地面積:349.56㎡

(約105.7坪)

建物面積:102.21㎡

(約30.9坪)

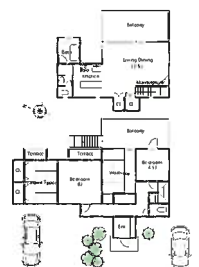
構造:木造2階建

間取り:3LDK

築年:昭和63年6月築

一碧湖近くの高台で、小室山や海が広いバルコニーから見渡せます。ゆとりの3LDKは永住にも向きます。【仲介】

【仲介】



②面と現況が相違する場合は現況優先と致します。

## 5 川奈

### 1,480万円

【HPNo.3545】

川奈駅より 約1km

土地面積:196.87㎡

(約59.6坪)

建物面積:119.24㎡

(約36.1坪)

構造:木造2階建

間取り:4LDK

築年:平成10年5月築

とても便利な川奈の住宅地。学校・病院・買物施設が全て徒歩圏、建物4LDKと余裕の広さで永住。【仲介】

【仲介】



②面と現況が相違する場合は現況優先と致します。

## 6 川奈

### 5,000万円

【HPNo.4119】

川奈駅より 約2.0km

土地面積:1,348.75㎡

(約408坪)

建物面積:148.22㎡

(約44.8坪)

構造:木造平家建

間取り:3LDK + 納戸

築年:昭和60年5月築

400坪超を誇る敷地に建つ大型の平家建です。建物は注文の豪華内装、お庭には様々な樹木があります。【仲介】

【仲介】



②面と現況が相違する場合は現況優先と致します。



# あおばリゾートの 永住向きおススメの土地

0120-05-3331 <http://www.aoba-resort.com/>



## 1 城ヶ崎海岸

450万円

【HPNo.4252】



城ヶ崎海岸駅より  
約1.3km  
土地面積:562㎡  
(約170坪)

地勢:傾斜地一部平坦地  
建ぺい・容積:20%・40%  
伊豆大島と海を正面に望める  
絶景地です。国道からのアク  
セスが良く、生活便利、傾斜  
地ですが、眺望に拘りがある  
方にはお勧めです!【仲介】



## 2 宇佐美

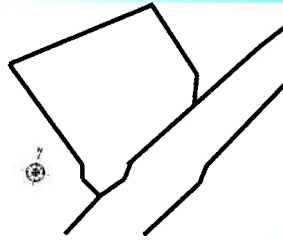
480万円

【HPNo.4160】



宇佐美駅より  
約1.5km  
土地面積:132㎡  
(約39.9坪)

地勢:高台地  
建ぺい・容積:60%・200%  
宇佐美のミカン畑が続くのど  
かな通りに面した高台。駅か  
らほど近く坂も緩やかで生活  
しやすい立地。温暖な伊豆の  
拠点として最適です。【仲介】



## 3 川奈

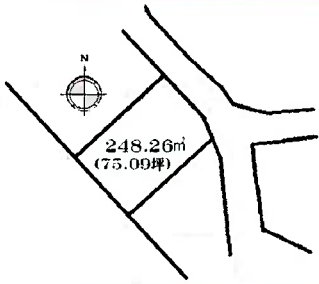
580万円

【HPNo.2608】



川奈駅より  
約2.0km  
土地面積:248.26㎡  
(約75.1坪)

地勢:平坦地  
建ぺい・容積:20%・60%  
ゴルフ場が近い閑静な住宅  
地、スーパーや病院も徒歩圏  
にあります。平坦地で陽当り  
良好、広い公園も近くにあり、  
散歩には最適。【仲介】



## 4 富戸

900万円

【HPNo.4129】



富戸駅より  
約2.9km  
土地面積:831㎡  
(約251.4坪)

地勢:平坦・緩傾斜地  
建ぺい・容積:60%・200%  
老舗の川奈ホテルに近い、緑  
多い閑静地。250坪もの広い  
敷地は平坦部が多く、目的に  
合わせて自由自在にご利用  
頂けます。【仲介】



## 5 湯河原

980万円

【HPNo.2572】



湯河原駅より  
約3.3km  
土地面積:510㎡  
(約154.3坪)

地勢:平坦地  
建ぺい・容積:50%・100%  
湯河原では少ない海一望の  
立地。車15分程で病院や買  
い物に出れます。広い敷地は  
平坦で海を眺めながら菜園  
が出来ます。【仲介】



## 6 伊豆高原

980万円

【HPNo.4423】



伊豆高原駅より  
約2.3km  
土地面積:508㎡  
(約153.7坪)

地勢:緩傾斜、一部平坦地  
建ぺい・容積:20%・60%  
伊豆高原でも特に人気が高  
い桜並木沿いの土地です。温  
泉権利付きで24時間温泉が  
ご自宅で楽しめます。居住用・  
事業用共お勧めです。【仲介】

