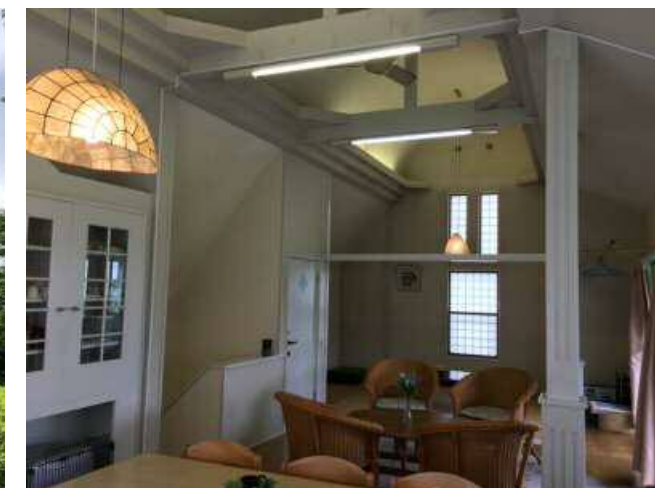




あおばリゾート 伊豆高原店 vol.18

information



大室高原別荘地

価格：995万円

- ◆所在地:伊東市富戸 ◆間取り:3LDK
- ◆交通:伊豆急行伊豆高原駅 約5.2km
- ◆構造:木造スレート葺2階建
- ◆建物面積:93.25㎡
- ◆土地面積:390㎡
- ◆築年月:昭和60年3月 ◆取引形態:仲介

大室山の麓に広がる緑の多い大室高原別荘地。
 伊豆シャボテン動物公園にほど近い、1丁目に所在します。
 別荘らしさのあるおしゃれなリビングからはゴルフ場を望み、
 その向こうに相模湾も望むことができます。
 間取りもゆったりとした3LDKで使いやすさが魅力。
 伊豆石の浴槽で温泉も楽しめ、南側のお庭もポイントのひとつです。

〒413-0231 静岡県伊東市富戸1317番457・大室高原別荘地3丁目505
 TEL:0120-06-3221 FAX:0557-52-3231
 URL:<http://www.aoba-resort.com> mail:aoba@aoba-resort.com

伊豆の不動産のことならお任せください。売却査定・買取査定・その他、お気軽にご相談下さい。



470万円 (M5209)



間取り:1LDK
 交通:城ヶ崎海岸駅
 約1.2km
 専有面積:46.08㎡
 管理費等:29,040円/月
 築年:平成2年6月
 駐車場:有り

- シーズ城ヶ崎 最上階のお部屋
- 南欧風のリゾート感あるマンション外観
- 温泉大浴場、屋外プール有り
- 南西向きで日照が良く、明るいリビング
- 室内のコンディションも良好

980万円 (H4280)



間取り:2SLDK
 交通:伊豆高原駅
 約1.1km
 建物面積:93.17㎡
 土地面積:165.3㎡
 築年:昭和61年5月
 構造:木造2階建

- 国道からアクセスが良好な立地
- 駅・スーパー・学校等が徒歩圏
- 平成22年リフォーム済
- とてもきれいな室内
- 定住・ファミリー世帯におすすめ

980万円 (H5109)



間取り:3SDK
 交通:伊豆高原駅
 約4.9km
 建物面積:66.22㎡
 土地面積:376㎡
 築年:昭和63年11月
 構造:木造2階建

- 大室高原別荘地 10丁目
- コンビニ・ドラッグストア徒歩10分以内
- 使いやすい間取りで永住にも◎
- 平坦なお庭は家庭菜園やドッグランも可
- 南東向きの建物は明るく日照良好

1,180万円 (H5536)



間取り:4LDK
 交通:伊豆高原駅
 約14.6km
 建物面積:127.11㎡
 土地面積:1180㎡
 築年:平成11年12月
 構造:木造2階建

- 東急天城高原別荘地 矢筈台
- 平家感覚でも利用可能なゆとりある間取り
- リビング・各居室に床暖房有り
- 動物対策万全な家庭菜園スペース有り
- 室内コンディション良好ですすぐ利用可

1,200万円 (H5532)



間取り:2LDK
 交通:城ヶ崎海岸駅
 約1.8km
 建物面積:64.59㎡
 土地面積:331㎡
 築年:平成23年4月
 構造:木造平家建

- 扇園別荘地
- 国道へのアクセス良好だけど閑静な環境
- 平成23年築の使いやすい平家建て
- 全室南向きでポカポカな室内
- 駐車場2台

1,380万円 (M4878)



間取り:2LDK
 交通:伊豆高原駅
 約3.3km
 専有面積:98.92㎡
 管理費等:71,180円/月
 築年:平成4年4月
 駐車場:有り

- ザ・グラン伊豆高原 6階部分
- 伊豆屈指を誇るホテルライクな豪華施設
- 上層階につき相模湾・山並み望む
- コンディション良い室内は明るい南西向き
- ペットの飼育可能

1,480万円 (M5533)



間取り:2LDK+EX-room
 交通:伊豆高原駅
 約5.8km
 専有面積:135.53㎡
 管理費等:62,490円/月
 築年:平成4年1月
 駐車場:有り

- パルファイン伊豆高原
- RC打ちっぱなしの洗練された外観
- 戸建感覚で使えるメゾネットタイプ
- 相模湾・山並みなど開放感のある眺望
- ペットの飼育可能

1,980万円 (H4041)



間取り:4K
 交通:伊豆高原駅
 約2.5km
 建物面積:109.73㎡
 土地面積:426㎡
 築年:昭和61年1月
 構造:木造2階建

- 伊豆急南大室台分譲地
- 使いやすい和風建築
- 独立した居室が使いやすい平家建
- 様々な樹木が植わる和風庭園には東屋有
- 駐車場縦列で2~3台可

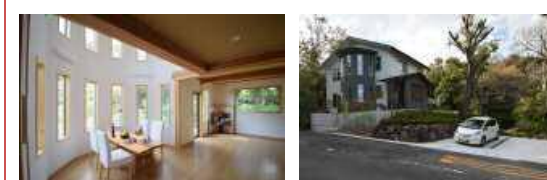
2,480万円 (H3493)



間取り:4SLDK
 交通:川奈駅
 約4km
 建物面積:156.64㎡
 土地面積:480.33㎡
 築年:平成元年6月
 構造:木造2階建

- 五毛平別荘地
- 総レンガ張りの大型邸宅
- 南側に広がる平坦な芝庭
- 広々とした屋根裏収納部屋有り
- 相模湾を望む眺望

2,980万円 (H5228)



間取り:3LDK
 交通:城ヶ崎海岸駅
 約2.2km
 建物面積:122.56㎡
 土地面積:396㎡
 築年:平成30年8月
 構造:木造2階建

- 伊豆急伊豆高原分譲地
- 城ヶ崎の吊り橋近くの立地
- ゆとりある約37坪の間取り
- 温泉引込み可
- 無垢材を使用した和モダンな設え



上記掲載物件の取引形態は全て『仲介』になります。

その他、多数物件を取り揃えております。気になることなどありましたら、お気軽にお問い合わせ下さい。地元出身のスタッフがご対応致します。

