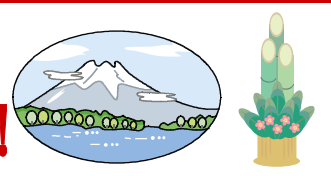


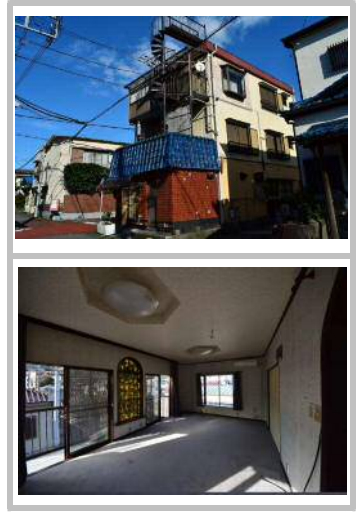
# 謹賀新年 特選1月号



\*他にも優良物件(土地・マンション)  
多数有り! お気軽にお問い合わせ下さい!



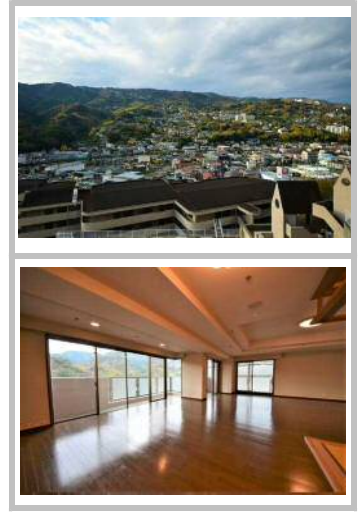
## 伊東市馬場町 880万円



(H5426)  
伊東駅 1.4km  
**店舗付き住宅**  
生活便良い角地  
5DK+  
店舗

土地:94.88㎡ 建物:180.79㎡ S54.6築

## ウェルネスの森伊東 1,880万円



(M5453)  
南伊東駅 0.8km  
**充実の共用施設。**  
開放感あるリビング  
3LDK H4.7築

専有面積:136.59㎡ 管等:33,800円/月

## 伊東市荻 820万円



No. H5454  
南伊東駅 4.2km  
土地 187㎡(56.6坪)  
建物 62.09㎡(18.8坪)  
昭和57年築 3DK  
手入れされたお庭が自慢の平家建

## サニークレスト伊東 1,400万円



No.M5367  
伊東駅 1.1km  
専有面積 71.26㎡(21.6坪)  
管理費等 34,840円/月  
平成5年2月築 1LDK  
充実の共用施設。開放感あるリビング



LDK 約20帖  
和室

## 湯川百景台 600万円



No. H5459  
伊東駅 1.2km  
土地 189.32㎡(57.3坪)  
建物 57.96㎡(17.5坪)  
昭和46年4月築 2DK  
海、小・大室山望む平家。菜園スペース有り

## 伊東かどの台 230万円



No. L3917  
南伊東駅 2.8km  
土地面積 237㎡(71.7坪)  
建蔽率40% 容積率60%  
別途、温泉引込み可  
閑静な住宅街にある陽当たり良い平坦地。

## 富士急川奈 2,980万円



(H5463)  
川奈駅 2.9km  
**パノラマ海眺望**  
室内状態良好  
3LDK

土地:345㎡ 建物:92.88㎡ S51.6築

## 伊東市岡 6,500万円



(H5461)  
伊東駅 1.5km  
**眺望良い大型保養所**  
8LDK +3S

土地:945.54㎡ 建物:1,035.71㎡ S58.12築

## 伊東市宇佐美 1,300万円



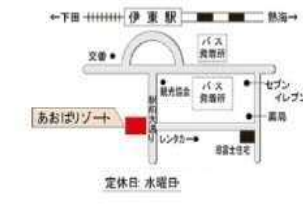
No. HP未掲載  
宇佐美駅 0.7km  
土地面積 150㎡(45.3坪)  
建蔽率60% 容積率200%  
生活便良い平坦地  
駅・スーパー・小中学校等徒歩圏内

## 伊東市吉田 2,300万円



No. H5139  
川奈駅 3.6km  
土地 398.07㎡(120坪)  
建物 115.86㎡(35坪)  
平成10年2月築 4LDK  
海望む大手ハウスメーカー施工の戸建て

**株式会社 あおばリゾート**  
静岡県知事免許(6)第10508号  
伊東駅徒歩1分 いちょう並木沿い  
〒414-0002 伊東市湯川一丁目9番16号  
TEL 0557-37-3331  
FAX 0557-36-8351



お問い合わせはフリーダイヤルで  
**0120-05-3331**  
<http://www.aoba-resort.com/>

**売却・買取相談・無料査定受付中!!**  
査定は無料で迅速・丁寧に分かりやすくお伝え致します。  
些細なことでもご遠慮なくご相談ください。  
不動産に関する様々な問題を私たちスタッフがサポート致します。



# 心機一転。お求め易くなりました 価格変更物件 特集



## 売中古戸建

980万円

川奈駅 0.9km

物件No.H5173

土地面積 562㎡ (170坪)

建物面積 56.31㎡ (17坪)

2LDK

- ★駅・海徒歩圏内の閑静な住宅街
- ★平成12年築のコンパクトな平家建
- ★薪ストーブ付きのリビングあり
- ★ゆとりの駐車スペース。永住にもお奨め



H12.4築



## 売中古戸建 980万円

網代駅 0.6km 物件No.H5058

土地面積 116.7㎡ (35.3坪)

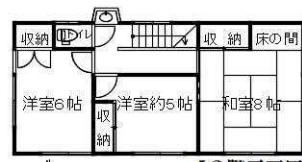
建物面積 99.16㎡ (30坪)

間取り 4LDK 築年 H4.3築

- ★駅徒歩圏。緑豊かで閑静な住宅街
- ★現地から相模湾・花火を望む
- ★ゆとりのある間取り
- ★室内の状態良好

※約40m先に菜園用地、別途販売中

詳細はスタッフまでお問い合わせ下さい♪



S51.7築

## 売中古戸建

880万円

宇佐美駅 4.8km

物件No.H4588

土地面積 348㎡ (105.3坪)

建物面積 67.89㎡ (20.5坪) 2LDK+S

- ★高台から相模湾を雄大に望む
- ★室内状態良好でお手入れは不要です
- ★石の浴槽で温泉を満喫可
- ★菜園可
- ★分譲地循環バス停徒歩圏
- ★分譲地施設充実

