



あおばリゾート 伊豆高原店

information



あおばリゾート伊豆高原スタッフおすすめの物件



M7679 ライオンズヒルズ熱川第2

価格：850万円

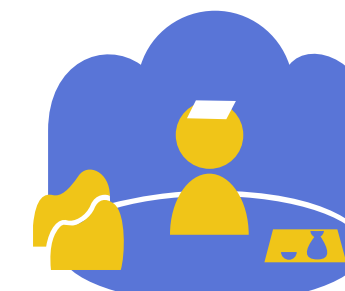
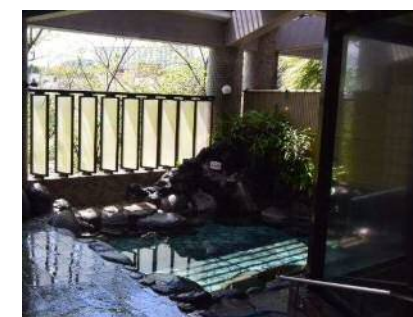


- ◆所在地:東伊豆町奈良本 ◆間取り:2LDK
- ◆交通:伊豆急行線伊豆熱川駅0.9km
- ◆専有面積:64.26㎡(19.4坪)
- ◆バルコニー面積:9.72㎡(2.9坪)
- ◆構造:SRC造地下2階付13階建11階部分
- ◆築年:平成5年11月築 ◆取引形態:仲介
- ◆管理費:月額28,900円 ◆修繕積立金:月額28,900円



駅徒歩圏内にある共用施設充実のリゾートMS。ペット飼育可

源泉かけ流しの
露天風呂付温泉大浴場有り



〒413-0231 静岡県伊東市富戸1317番457・大室高原別荘地3丁目505
 TEL:0120-06-3221 FAX:0557-52-3231
 URL:<http://www.aoba-resort.com> mail:aoba@aoba-resort.com

伊豆の不動産のことならお任せください。売却査定・買取査定・その他、お気軽にご相談下さい。

680万円 (H7746)



間取り: 2LDK
 交通: 伊豆高原駅
 3.4km
 建物面積: 120.90㎡
 土地面積: 605.56㎡
 築年: 平成6年7月
 構造: 木造2階建



- 殖産浮山温泉郷別荘地
- 緑が多く平坦な周辺環境
- 各室ゆとりある造りの2LDK
- 水回りを中心にリフォーム要
- 温泉引き込み可能

700万円 (H7574)



間取り: 1LDK
 交通: 伊豆高原駅
 16.8km
 建物面積: 75.35㎡
 土地面積: 893㎡
 築年: 昭和46年4月
 構造: 木造2階建



- 東急天城高原別荘地
- 室内外ともにコンディション良好
- 使いやすいコンパクトな間取り
- 森林浴を楽しめるバルコニーからの眺望
- 温泉引き込み可

980万円 (H4280)



間取り: 2LDK+S
 交通: 伊豆高原駅
 1.1km
 建物面積: 93.17㎡
 土地面積: 165.30㎡
 築年: 昭和61年5月
 構造: 木造2階建



- 伊東市八幡野 分譲地外
- 駅、小中学校など生活施設が徒歩圏
- 各室日照良好で明るい室内
- 定住用にもおすすめ
- 温泉無し

980万円 (H7821)



間取り: 2LDK
 交通: 伊豆高原駅
 1.4km
 建物面積: 82.80㎡
 土地面積: 482㎡
 築年: 昭和47年6月
 構造: 木造2階建



- すいらん荘別荘地
- カフェやレストランが点在する周辺環境
- 2階から相模湾・大室山望む
- 南向きで日当たりの良いお庭有り
- 温泉無し

2,300万円 (H1349)



間取り: 5DK
 交通: 富戸駅
 0.5km
 建物面積: 137.60㎡
 土地面積: 396㎡
 築年: 昭和63年10月
 構造: 木造2階建



- 伊東市富戸 分譲地外
- 相模湾・大室を一望する眺め
- 設えのよい和風住宅
- 家庭菜園を楽しむお庭有り
- 温泉無し

4,500万円 (H7789)



間取り: 2LDK+S
 交通: 伊豆高原駅
 5.0km
 建物面積: 198.54㎡
 土地面積: 1244㎡
 築年: 平成18年10月
 構造: RC造2階建



- 名鉄赤沢別荘地
- 眺望抜群の広いループバルコニー
- 室内外リフォーム済ですぐ利用可能
- 伊豆高原駅とのシャトルバス有り
- 温泉有り 名義変更料要

5,800万円 (H7172)



間取り: 6客室+リビング
 交通: 川奈駅
 5.9km
 建物面積: 527.40㎡
 土地面積: 1546㎡
 築年: 昭和49年7月
 構造: RC造2階建



- イトピアー碧湖畔別荘地
- 閑静な住環境で管理体制良い別荘地
- フルリフォーム済ですぐ利用可能
- フィットネス、麻雀ルーム付
- 温泉有り 名義変更料要

2,480万円 (M7192)



間取り: 3LDK
 交通: 伊豆高原駅
 6.1km
 専有面積: 168.49㎡
 構造: RC造2階建
 管理費等: 73,420円/月
 築年: 平成4年1月



- パルファイン伊豆高原
- 相模湾と富士山を望む眺望
- 室内のコンディション良好
- ペット飼育可(細則有)
- 温泉大浴場(サウナ付)有

290万円 (L7828)



土地面積: 885㎡
 交通: 伊豆高原駅
 3.1km
 地目: 山林
 建ぺい率: 20%
 容積率: 60%
 地勢: 平坦地

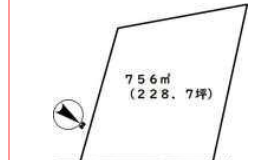


- 大室高原別荘地 6丁目
- 緑に囲まれた閑静な住環境
- ゆとりある北西向きの角地で日照良好
- 大室山を望む
- 建築条件無し

880万円 (L7842)



土地面積: 756㎡
 交通: 伊豆高原駅
 2.4km
 地目: 山林
 建ぺい率: 20%
 容積率: 60%
 地勢: 平坦・傾斜



- 東興分譲地
- グルメ通り徒歩圏で散歩が楽しめる環境
- 道路フラットの平坦地
- 建築しやすい敷地形状
- 建築条件無し

上記掲載物件の取引形態は全て『仲介』になります。

その他、多数物件を取り揃えております。気になることなどありましたら、お気軽にお問い合わせ下さい。地元出身のスタッフがご対応致します。