



# あおばリゾート 伊豆高原店

information



## 川奈 ひだまりの高台地 黒御影ヒノキ風呂付 価格：1480万円 (H6828)

- ◆所在地:伊東市冷川1524-860 ◆間取り:3LDK
- ◆交通:伊豆急行 川奈駅 約4.5km
- ◆土地面積:436㎡ (131.9坪)
- ◆建物面積(延面積):99.35㎡ (30.1坪)
- ◆管理費:6000円/年(自治会費)
- ◆温泉:引込可能
- ◆築年月:平成13年12月 ◆取引形態:仲介



伊豆の瞳とも称される「一碧湖」に近い別荘型分譲地内です。  
建物はこだわりがあり無垢材がふんだんに利用されています。  
また、太陽の明かりは日がな1日部屋を明るくしてくれます。  
お風呂はヒノキ造り黒御影が使われた豪華な空間、都会の喧騒を離れ、  
自然の中で癒されることでしょう。  
観光名所が近く、一碧湖ではバス釣り、ボートや散策、  
美術館や美味しいレストランなど楽しみがいっぱいある周辺環境です。

〒413-0231 静岡県伊東市富戸1317番457・大室高原別荘地3丁目505  
TEL:0120-06-3221 FAX:0557-52-3231  
URL:<http://www.aoba-resort.com> mail:[aoba@aoba-resort.com](mailto:aoba@aoba-resort.com)

**伊豆の不動産のことならお任せください。売却査定・買取査定・その他、お気軽にご相談下さい。**

# 9月 物件情報

## 250万円 (L4665)



土地面積:495㎡  
交通:川奈駅  
約4.0km  
地目:山林  
建ぺい率:20%  
容積率:60%  
地勢:緩傾斜



- ゴルフガーデン分譲地
- 大室山・山々を望む眺望
- 陽当たり良好で開放感有り
- 車で数分圏内に生活施設有り
- 温泉引き込み可能

## 330万円 (H7026)

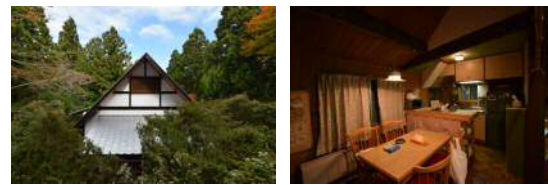


間取り:2LDK  
交通:伊豆高原駅  
約16km  
建物面積:64.59㎡  
土地面積:543㎡  
築年:昭和56年7月  
構造:木造平家建



- 東急天城高原別荘地
- ホテル・バス停徒歩圏内
- 木立に囲まれた山荘風の戸建
- 使いやすいサイズ感の平家建
- 温泉引き込み可能

## 380万円 (H4765)



間取り:2DK  
交通:伊豆高原駅  
約16.5km  
建物面積:59.21㎡  
土地面積:652.57㎡  
築年:昭和49年4月  
構造:木造2階建



- 東急天城高原別荘地
- 自然溢れる緑豊かなロケーション
- コンパクトで使いやすい間取り
- 室内コンディション良好
- 温泉権利付(名義変更料有)

## 440万円 (L7009)



土地面積:406㎡  
交通:伊豆高原駅  
約4.4km  
地目:山林  
建ぺい率:20%  
容積率:60%  
地勢:平坦・緩傾斜



- 大室高原別荘地
- 敷地内より相模湾を望む眺望
- 徒歩圏に飲食店・バス停有り
- 南向きで陽当たり良好
- 温泉引き込み可能

## 680万円 (M6988)



間取り:2LDK  
交通:片瀬白田駅  
約270m  
専有面積:63.55㎡  
管等:35,640円/月額  
築年:平成2年7月  
階層:3階部分



- ロワジール熱川南
- 片瀬白田駅より平坦徒歩4分の立地
- 伊豆大島・相模湾・白田川を望む眺望
- ペット飼育可能【規約有】
- 温泉大浴場【サウナ・露天風呂付】有

## 800万円 (H6836)



間取り:4LDK  
交通:伊豆熱川駅  
約4.3km  
建物面積:119.78㎡  
土地面積:641㎡  
築年:昭和55年  
構造:木造平家建



- エンゼルフォレスト伊豆熱川別荘地
- リビングから相模湾を一望する眺望
- 陽当たりが良く明るい室内
- 緩傾斜の芝庭有
- 温泉権利付(名義変更料有)

## 900万円 (H5391)



間取り:2LDK  
交通:伊豆高原駅  
約14.6km  
建物面積:61.27㎡  
土地面積:544.46㎡  
築年:昭和62年9月  
構造:木造平家建



- 東急天城高原別荘地
- 道路からフラットな平坦地
- ログハウス調の木の温もりある室内
- 室内コンディション良好
- 温泉権利付(名義変更料有)

## 2,200万円 (M6831)



間取り:2LDK  
交通:伊豆高原駅  
約700m  
専有面積:71.43㎡  
管等:45,210円/月額  
築年:平成14年4月  
階層:4階部分



- サンクタス伊豆高原
- 伊豆高原駅より徒歩圏で飲食店も周辺多数
- 天城連山・相模湾望む眺望
- ペット飼育可能【規約有】
- 温泉大浴場【サウナ・露天風呂付】有

## 2,780万円 (H6134)

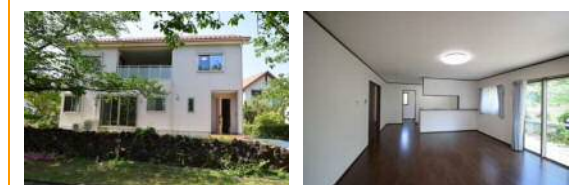


間取り:4LDK+別棟  
交通:伊豆高原駅  
約2.7km  
建物面積:143.87㎡  
土地面積:534.35㎡  
築年:平成17年12月  
構造:木造2階建



- 大室高原別荘地
- 伊豆大島・相模湾・山並みの眺望
- 大手ハウスメーカー施工の建物
- 平坦で南向きのお庭有
- 温泉引き込み可能(権利金別途要)

## 5,480万円 (H6849)



間取り:3LDK  
交通:城ヶ崎海岸駅  
約300m  
建物面積:137.87㎡  
土地面積:388㎡  
築年:令和3年3月  
構造:木造2階建



- 伊豆急伊豆高原分譲地 21次
- 設備の充実した新築戸建
- 全室南向きで日照の良い室内
- 駅やスーパーなどが徒歩圏で生活便良好
- 温泉権利付(名義変更料有)

上記掲載物件の取引形態は全て『仲介』になります。

その他、多数物件を取り揃えております。気になることなどありましたら、お気軽にお問い合わせ下さい。地元出身のスタッフがご対応致します。