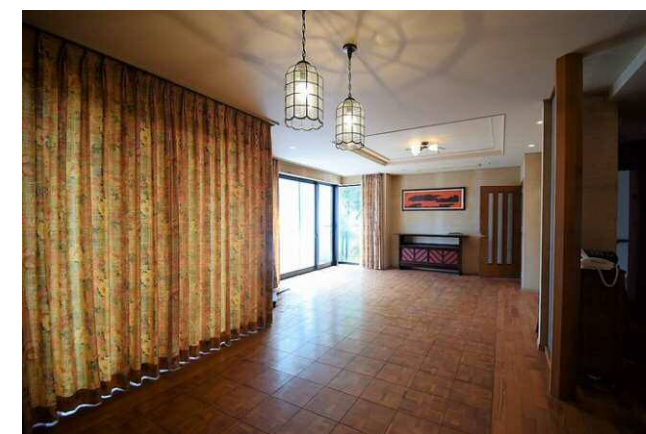




あおばリゾート 伊豆高原店

information



伊豆急伊豆高原分譲地 戸建：4,980万円（H6424）

- ◆所在地:伊東市八幡野
- ◆交通:伊豆急行 伊豆高原駅 約1.2km
- ◆土地面積:641㎡
- ◆建物面積:329.43㎡ ◆間取り:5LDK
- ◆築年:平成10年1月
- ◆構造:木・RC造地下1階付2階建 ◆取引形態:仲介

伊豆高原の名所である桜並木通りよりすぐの好立地に所在します。周辺はお住まいのお宅とご別荘が混在した明るい雰囲気の良い住宅地です。お買い物や駅・国道へのアクセスも良好で生活のしやすい環境となっています。建物は重厚感あふれるレンガ張りの外観で自然とも調和し佇みます。贅を凝らした設えの室内は居室も豊富にあり、収納もたっぷり用意されているため、終の棲家としてもご別荘としても利用しやすくなっています。温泉も楽しむことができ、バランスの整ったおすすめできる物件です。



〒413-0231 静岡県伊東市富戸1317番457・大室高原別荘地3丁目505
 TEL:0120-06-3221 FAX:0557-52-3231
 URL:<http://www.aoba-resort.com> mail:aoba@aoba-resort.com

伊豆の不動産のことならお任せください。売却査定・買取査定・その他、お気軽にご相談下さい。

11月 物件情報

380万円 (H6521)



間取り: 4DK+S
 交通: 片瀬白田駅
 約0.5km
 建物面積: 98.67㎡
 土地面積: 98.65㎡
 築年: 昭和50年5月
 構造: 木造2階建

- 東伊豆町片瀬
- 駅まで徒歩約6分
- コンビニ・スーパー徒歩圏内
- 全面平坦な東南角地
- 白田川を目の前に望む

500万円 (H5867)



間取り: 2LDK
 交通: 伊豆熱川駅
 約4.6km
 建物面積: 76.43㎡
 土地面積: 334㎡
 築年: 昭和43年不詳月
 構造: 木造2階建

- 三井大林熱川別荘地
- 広々ウッドデッキ有
- 吹き抜けで開放感のあるリビング
- 室内コンディション良好
- 温泉権利付 (名義変更料有)

530万円 (H4595)



間取り: 2LDK
 交通: 伊豆高原駅
 約5.4km
 建物面積: 81.14㎡
 土地面積: 436㎡
 築年: 平成6年7月
 構造: 木造2階建

- 名鉄赤沢別荘地
- 雄大な山並みと相模湾の眺望
- コンディション良くきれいな室内
- 管理体制良く、緑に囲まれた環境
- 伊豆石風呂で温泉を満喫 (名義変更料有)

580万円 (M5373)



間取り: 1LDK
 交通: 伊豆高原駅
 約2.8km
 専有面積: 67.47㎡
 管等: 51,580円/月額
 築年: 平成4年4月
 階層: 2階部分

- ザ・グラン伊豆高原
- 共用施設に近い2階部分
- ゆったりしたリビングの広め1LDK
- 豊富な共用施設、しっかりした管理体制
- 温泉大浴場有 (露天風呂付)

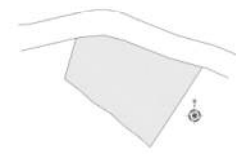
680万円 (H6514)



間取り: 3LDK
 交通: 伊豆高原駅
 約8.5km
 建物面積: 71.22㎡
 土地面積: 405㎡
 築年: 平成6年9月
 構造: 木造2階建

- エンゼルフォレストリゾート赤沢望洋台
- 自然溢れる緑豊かなロケーション
- 各居室より相模湾を望む
- 丁寧に利用されているため状態良好
- 温泉権利付 (名義変更料有)

690万円 (L6395)



土地面積: 330㎡
 交通: 片瀬白田駅
 約0.8km
 地目: 雑種地
 建ぺい率: 60%
 容積率: 200%
 地勢: 平坦

- 東伊豆町片瀬
- 片瀬白田駅徒歩約10分
- 約100坪全面平坦地
- 建築条件無し
- 生活便良好で閑静な住宅地

1,500万円 (H5899)



間取り: 1LDK
 交通: 伊豆高原駅
 約5.8km
 建物面積: 54.90㎡
 土地面積: 427㎡
 築年: 平成25年12月
 構造: 木造平家建

- 大室高原別荘地 4丁目
- 平坦な敷地は家庭菜園・ガーテニング◎
- 築年浅くコンパクトで使いやすい間取り
- 浴室乾燥暖房機など充実した設備
- 温泉引き込み可能 (権利金別途要)

1,680万円 (H6524)



間取り: 3LDK+S
 交通: 伊豆高原駅
 約1.1km
 建物面積: 110.42㎡
 土地面積: 519㎡
 築年: 平成7年10月
 構造: 木造2階建

- すいらん荘別荘地 3区
- 大手メーカー施工の建物
- 伊豆高原駅まで徒歩可、生活利便良好
- 平坦なお庭で菜園やガーテニング可能
- 敷地内に沢が流れる環境

2,980万円 (H6408)



間取り: 4LDK
 交通: 富戸駅
 約1.8km
 建物面積: 148㎡
 土地面積: 331㎡
 築年: 平成14年3月
 構造: 木造2階建

- 富戸 分譲地外
- 無垢材がふんだんに使われた室内空間
- 吹き抜け約30帖のリビング
- 隣地が気にならない閑静なエリア
- 広いバルコニー・ロフト有

3,880万円 (H6539)



間取り: 4LDK+ロフト
 交通: 富戸駅
 約1.3km
 建物面積: 121.44㎡
 土地面積: 282.19㎡
 築年: 昭和59年5月
 構造: 木造2階建

- 富戸 分譲地外
- オーシャンフロント最前列の立地
- 目の前で遮るものない相模湾の眺望
- それぞれ独立した居室4部屋
- みんなが集う明るいリビング

上記掲載物件の取引形態は全て『仲介』になります。

その他、多数物件を取り揃えております。気になることなどありましたら、お気軽にお問い合わせ下さい。地元出身のスタッフがご対応致します。