



# あおばリゾート 伊豆高原店

information



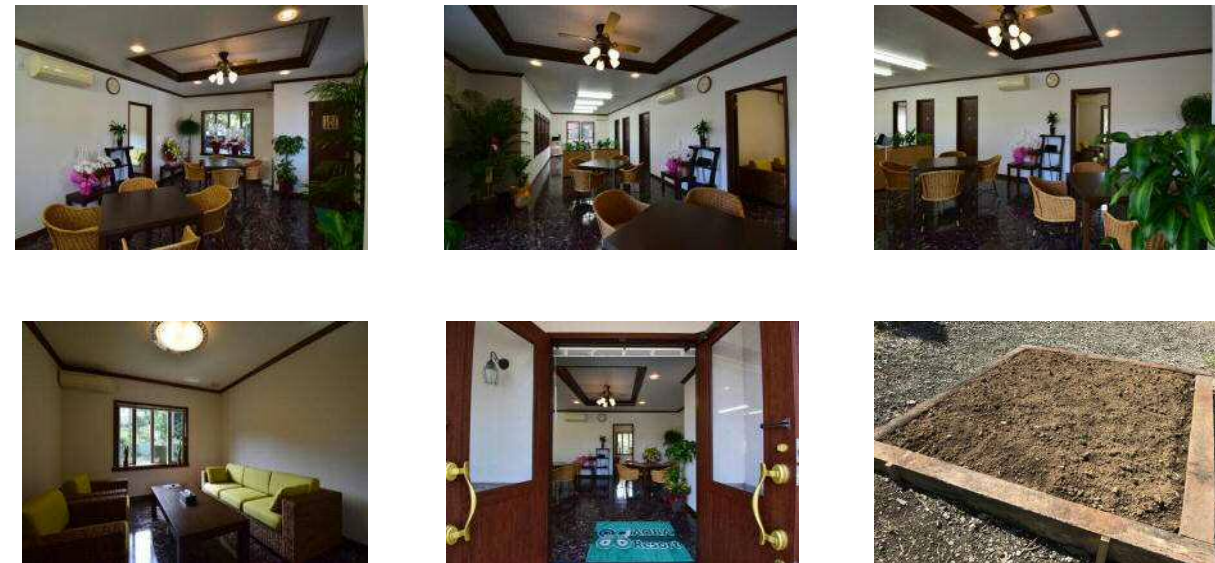
## あおばリゾート伊豆高原スタッフおすすめの物件



### H5982 伊豆急伊豆高原分譲地 価格：1,780万円

- ◆所在地:伊東市八幡野 ◆間取り:3LDK
- ◆交通:伊豆急行伊豆高原駅 約1.4km
- ◆構造:木造スレート葺2階建
- ◆建物面積:115.88㎡
- ◆土地面積:410.16㎡
- ◆築年月:昭和55年7月 ◆取引形態:仲介  
備考
- 温泉権権利一口付
- 名義変更料:200,000円(税別)

伊豆高原分譲地の海の眺望が魅力の大型バルコニーのついた物件。  
伊豆の山々と相模湾のパノラマ眺望は言葉では説明できない圧巻です。  
リビングと一体感のある約6帖のバルコニーは開放感抜群。  
オーナー様の手入れもよく、お庭ではガーデニングをお楽しみいただけます。  
是非一度現地の内覧へお越し下さい。



〒413-0231 静岡県伊東市富戸1317番457・大室高原別荘地3丁目505  
TEL:0120-06-3221 FAX:0557-52-3231  
URL:<http://www.aoba-resort.com> mail:[aoba@aoba-resort.com](mailto:aoba@aoba-resort.com)

**伊豆の不動産のことならお任せください。売却査定・買取査定・その他、お気軽にご相談下さい。**

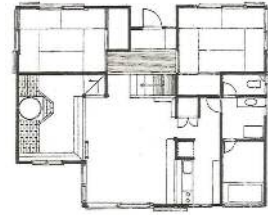
# 9月 物件情報



## 180万円 (H6406)



間取り: 2DK  
 交通: 伊豆高原駅  
 約15km  
 建物面積: 85.28㎡  
 土地面積: 879㎡  
 築年: 昭和54年3月  
 構造: 木造2階建



- 天城高原別荘地
- 閑静な住環境
- シャトルバス有り
- リノベーションにお奨め
- 要修繕

## 650万円 (H6422)



間取り: 1LDK  
 交通: 伊豆高原駅  
 約17km  
 建物面積: 67.61㎡  
 土地面積: 545㎡  
 築年: 平成15年2月  
 構造: 木造2階建



- 天城高原別荘地
- 築浅のログハウス
- 駐車スペース有り
- コンディション良好
- 閑静な住環境

## 1,650万円 (H6339)



間取り: 2LDK  
 交通: 伊豆高原駅  
 約4.3km  
 建物面積: 70.79㎡  
 土地面積: 396㎡  
 築年: 平成15年3月  
 構造: 木造2階建



- 大室高原別荘地
- 菜園スペース有り
- 駐車スペース有り
- 海眺望有り
- 築浅のログハウス

## 1,900万円 (H5078)



間取り: 3LDK  
 交通: 伊豆高原駅  
 約1.6km  
 建物面積: 103.68㎡  
 土地面積: 472㎡  
 築年: 平成9年9月  
 構造: 木造2階建て



- 伊豆急伊豆高原別荘地
- 建物コンディション良好
- 相模湾望む
- 伊豆高原駅徒歩圏
- 閑静な住環境

## 3,300万円 (H6408)



間取り: 4LDK  
 交通: 伊豆高原駅  
 約1.8km  
 建物面積: 148㎡  
 土地面積: 331㎡  
 築年: 平成14年3月  
 構造: 木造2階建



- 分譲地外
- 家庭菜園可能
- ゆったりとした間取り
- 駐車スペース有り
- 開放的な造り

## 4,980万円 (H6424)



間取り: 5LDK  
 交通: 伊豆高原駅  
 約1.2km  
 建物面積: 329.43㎡  
 土地面積: 641㎡  
 築年: 平成10年1月



- 伊豆急伊豆高原別荘地
- 家庭菜園可能なお庭付き
- 国道近くアクセス良好
- 駐車スペース有り
- 閑静な住環境

## 300万円 (M6400)



間取り: 3LDK  
 交通: 伊豆高原駅  
 約20m  
 建物面積: 64.9㎡  
 管理費等: 12,017円/月  
 築年: 平成2年7月



- 天城高原別荘地
- スカイヒルズ
- リフォーム済み
- 避暑地に最適
- 閑静な住環境

## 980万円 (M5991)



間取り: 2LDK  
 交通: 伊豆高原駅  
 約0.7km  
 専有面積: 73.80㎡  
 管理費等: 48,640円/月  
 築年: 平成4年7月



- ファミールヴィラ伊豆高原
- 駅徒歩圏内
- 相模湾望む
- 大浴場有り
- 緑豊かで閑静な住環境

## 1,380万円 (M6421)



間取り: 2SLDK  
 交通: 富戸駅  
 約2.3km  
 専有面積: 117.35㎡  
 管理費等: 58,780円/月  
 築年: 平成4年1月

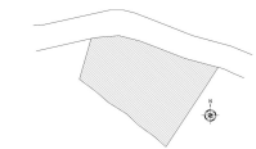


- パルファイン伊豆高原
- 内装コンディション良好
- 使いやすい間取り
- ペット飼育可能(規約有り)
- 閑静な住環境

## 690万円 (L6395)



地勢: 平坦地  
 交通: 片瀬白田駅  
 約0.8km  
 土地面積: 330㎡  
 地目: 雑種地  
 建蔽率: 60%  
 容積率: 200%



- 片瀬白田駅徒歩圏
- 建築条件なし
- アクセス良好
- 陽当り良好
- 新築や商用施設にもお奨め

上記掲載物件の取引形態は全て『仲介』になります。

その他、多数物件を取り揃えております。気になることなどありましたら、お気軽にお問い合わせ下さい。地元出身のスタッフがご対応致します。