

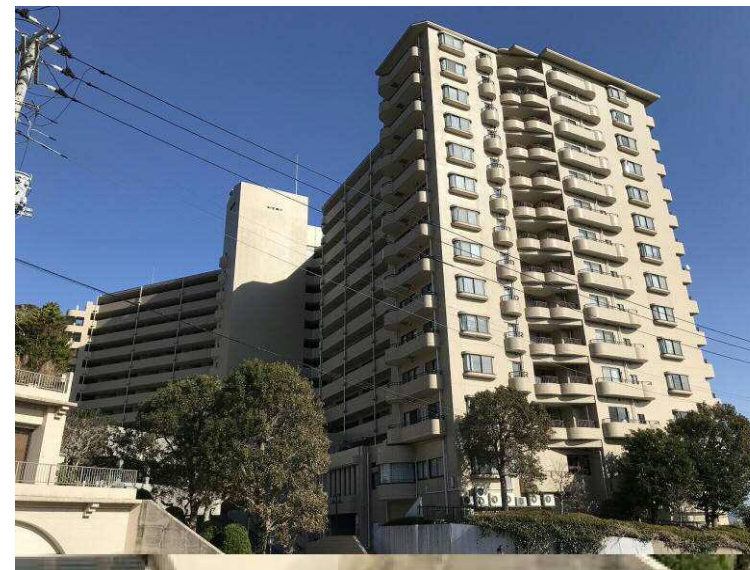


あおばリゾート 伊豆高原店 vol.5

information



〒413-0231 静岡県伊東市富戸1317番457・大室高原別荘地3丁目505
TEL:0120-06-3221 FAX:0557-52-3231
URL:<http://www.aoba-resort.com> mail:aoba@aoba-resort.com



海も山もある熱川に建つ高級感溢れるマンションです。
伊豆熱川駅より徒歩約5分、コンビニも徒歩1分と便利です。
マンションからも海を一望でき、リゾート感もたっぷり。
ホテル並みのフロント、コンシェルジュのようなスタッフ、
開放感のあるロビー、温泉大浴場・露天風呂と豪華使用で
施設充実のリゾートマンションです。
内装リフォーム済みですぐに利用可能。
リゾートにも定住にも最適な物件です。



(HP非公開)

価格 : 430万円
間取り : 1LDK+S
専有面積 : 96.42㎡
バルコニー面積 : 8.01㎡
交通 : 伊豆熱川駅約0.8km
取引形態 : 仲介



物件番号 : H2484
価格 : 1,380万円
間取り : 3LDK
建物面積 : 88.32㎡
土地面積 : 415.34㎡
築年 : S61年3月
交通 : 城ヶ崎海岸駅約0.8km
取引形態 : 仲介

閑静で緑豊かな住環境で定住の方も多い伊豆高原を代表する別荘地「伊豆急伊豆高原別荘地」内にある物件です。
内外装状態良好で手入れ不要。陽当たり良い南東向きの平坦なお庭では、家庭菜園・ガーテニングを思う存分満喫できます。
良質な温泉を自宅で利用できるのも大きなポイントです。
全居室に収納スペースがあり、ゆとりある造りです。
城ヶ崎海岸駅から徒歩約10分。別荘としての利用・釣りの拠点としてはもちろん、永住の地としてもお奨めです。



伊豆の不動産のことならお任せください。売却査定・買取査定・その他、お気軽にご相談下さい。

2月 物件情報

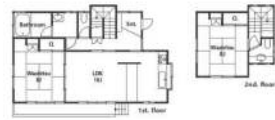
2,800万円 (H3274)



間取り: ホール×2
 交通: 伊豆高原駅
 約2.1km
 建物面積: 146.84㎡
 土地面積: 370㎡
 築年: 平成11年3月
 取引形態: 仲介

- 桜並木近くのグルメ通りに面する
- 売ギャラリー(元は美術館)
- 駅や国道からのアクセス良好
- 駐車場8台
- スクールの教室や趣味の家など用途多数

1,980万円 (H4885)



間取り: 2LDK
 交通: 伊豆高原駅
 約1.7km
 建物面積: 89.41㎡
 土地面積: 486㎡
 築年: 昭和54年3月
 取引形態: 仲介

- グルメ通りに近く閑静で緑溢れる環境
- 相模湾と天城連山の眺めを楽しめる
- 温泉権利付
- 駐車場3台
- 管理状態良く、手入れ不要で利用可能

1,950万円 (H4808)



間取り: 2LDK
 交通: 伊豆高原駅
 約5.6km
 建物面積: 103.36㎡
 土地面積: 555.14㎡
 築年: 平成23年1月
 取引形態: 仲介

- 名鉄赤沢別荘地内
- 相模湾・伊豆大島・大室山を望む
- 温泉権利付
- 築浅につき手入れ不要
- 別荘地内のシャトルバス有

1,600万円 (H4109)



間取り: 1SLDK+店舗
 交通: 伊豆高原駅
 約6km
 建物面積: 94.63㎡
 土地面積: 363㎡
 築年: 平成18年3月
 取引形態: 仲介

- メイン通り近くでバス停徒歩圏
- 陽当たりの良い南向きのリビング
- 2階からは海を遠望
- 駐車場4台
- 温泉引込可

1,180万円 (H4875)



間取り: 3LDK
 交通: 伊豆高原駅
 約8.5km
 建物面積: 110.13㎡
 土地面積: 339㎡
 築年: 平成3年9月
 取引形態: 仲介

- 赤沢望洋台別荘地内
- フラットな敷地
- 温泉権利付
- ゆとりが取られた使いやすい間取り
- 別荘地内シャトルバス有

350万円 (H4899)



間取り: 2LDK
 交通: 伊豆高原駅
 約16km
 建物面積: 72.87㎡
 土地面積: 1,002㎡
 築年: 平成3年10月
 取引形態: 仲介

- 東急天城高原別荘地内
- 管理体制の良い緑豊かな環境
- 温泉権利付
- 広いお庭はドッグランとしても◎
- 手入れ不要で利用可能

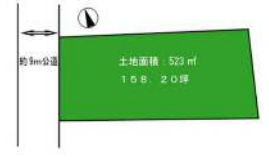
1,200万円 (M4594)



間取り: 3LDK
 交通: 伊豆高原駅
 約3.5km
 専有面積: 99.58㎡
 管理費等: 56,400円
 築年: 平成2年6月
 取引形態: 仲介

- ロワジール伊豆高原式番館
- ホテルライクな豪華共用施設
- 最上階角部屋
- ペット可
- 水周り設備等交換済

390万円 (L4826)



交通: 川奈駅
 約5.3km
 土地面積: 523㎡
 建ぺい率: 20%
 容積率: 60%
 地勢: 道上平坦・緩傾斜
 取引形態: 仲介

- イトーピアー碧湖畔台別荘地
- メインのけやき通り沿い
- 周辺はレストランやオーベルジュ・美術館等
- 事業用にも可
- バス停徒歩圏

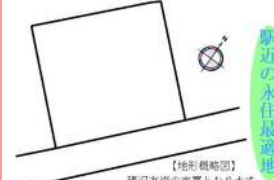
420万円 (L4737)



交通: 川奈駅
 約6km
 土地面積: 576㎡
 建ぺい率: 20%
 容積率: 60%
 地勢: 平坦地
 取引形態: 仲介

- イトーピアー碧湖畔台別荘地
- 古家付売地(古家: 177.20㎡、5LDK+2S)
- 樹木豊富
- 駐車場造成済
- 使い易い平坦地

680万円 (L4590)



交通: 城ヶ崎海岸駅
 約0.26km
 土地面積: 462㎡
 建ぺい率: 20%
 容積率: 60%
 地勢: ひな壇
 取引形態: 仲介

- 駅から約3分の好立地
- 買い物施設徒歩圏内
- 温泉引込可
- 南東道路で日照良好
- 前面道路幅員にゆとり有

その他、多数物件を取り揃えております。気になることなどありましたら、お気軽にお問い合わせ下さい。地元出身のスタッフがご対応致します。