

季節を問わず過ごしやすい大型リゾートタウン

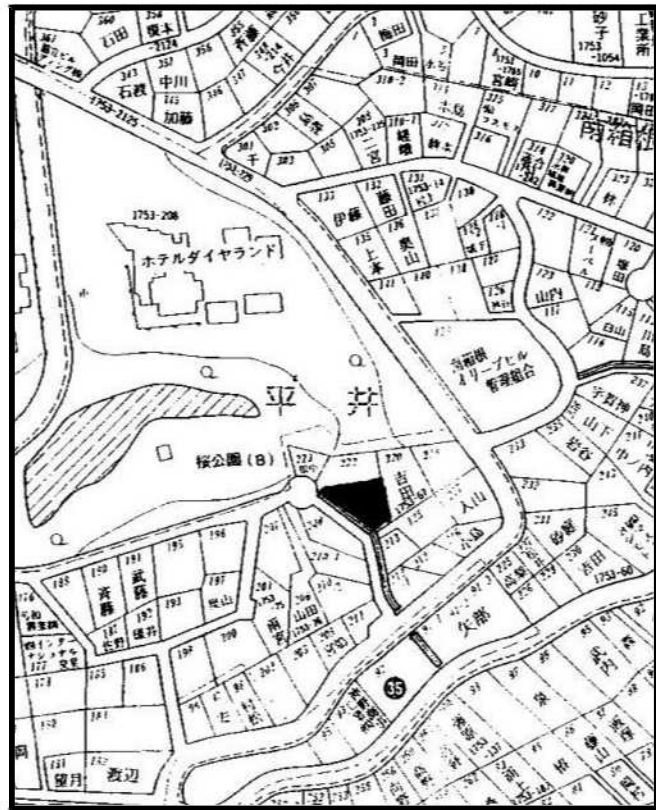
南箱根ダイヤモンド別荘地



◇内外装リフォーム済の温泉付別荘◇

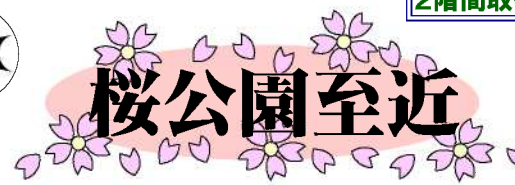
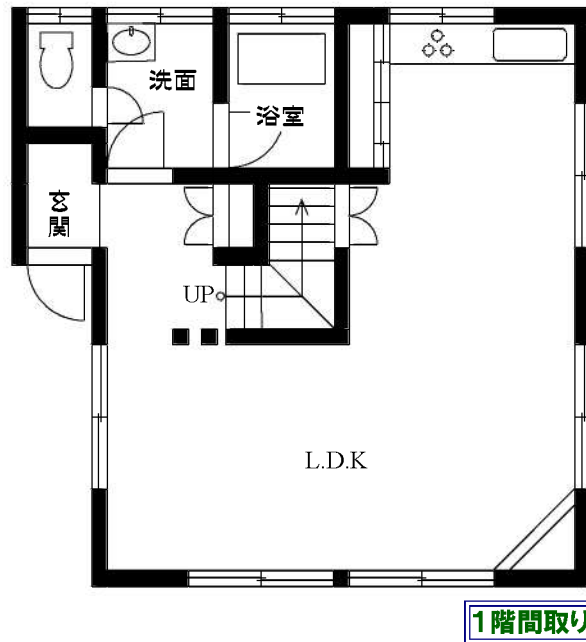


山小屋風のお洒落な外観



【現地案内図】

充実した分譲地施設
ショッピングセンター レストラン
テニスコート 病院 ほか



※図面と現況が異なる場合、現況を優先します。

物件種目	一戸建別荘
最寄駅	J R 東海道線 熱海駅
間取り	2LDK
価格	980万円

所在地	田方郡函南町平井字南谷下1753-63 「南箱根ダイヤモンド分譲地」		
交通	J R 東海道線『熱海駅』より車25分		
土地	356㎡ (107.6坪)	私道面積	
建物	構造・規模	木造亜鉛メッキ鋼板葺平2階建	
	面積	1F 37.26㎡ 2F 33.12㎡	
土地権利	所有権	地目	原野
都市計画	調整区域	用途地域	無指定
建蔽率	40%	容積率	60%
他の法令上の制限		地勢	緩傾斜
		環境	良好
現況	空	引渡日	相談
駐車場	有	築年月	昭和47年10月築
設備	東京電力、公営水道、個別プロパン 個別浄化槽、温泉		
接道状況			
備考	管理費 77,313円/年 温泉名義変更料 100,000円/購入時 温泉期限 平成25年9月16日迄		

伊東駅徒歩1分 いちょう並木沿い



<http://www.aoba-resort.com/>

株式会社あおばリゾート

〒414-0002 静岡県伊東市湯川1丁目9番16号

TEL 0557-37-3331 FAX 0557-36-8351

お問い合わせはフリーダイヤルで

0120-05-3331 (携帯可)

取引態様

売主